

*Bilan 2024 sur l'année 2023*

# L'empreinte carbone de systhen

*Bilan GES : émissions  
de Gaz à Effet de Serre*



# Qu'est-ce qu'un bilan carbone ou bilan GES ?

## Définition du concept

Le Bilan Carbone® est une **méthode de comptabilité carbone créée par l'ADEME** (Agence de la transition écologique) et aujourd'hui portée par l'Association pour la transition Bas Carbone (ABC). Cette méthode permet **d'évaluer le montant des émissions de gaz à effet de serre (GES)** d'une organisation donnée et de mettre en place un plan de transition.

## Le bilan GES de system

Grâce à l'accompagnement de la société Greenly, nous avons réalisé en 2024, **notre bilan carbone pour l'année 2023**. Avec l'appui de ces experts, nous avons identifié nos émissions directes et indirectes en étudiant les flux physiques et monétaires liés à notre activité.

Obtenir ces données et les traduire en gaz à effet de serre, nous a permis de **mettre en lumière un bilan carbone clair avec de vrais indicateurs**.

*Greenly accompagne les entreprises dans leur comptabilité carbone pour la rendre plus simple et plus rapide.*

*L'organisation a mis en place un système de certificats et de médailles pour reconnaître la maturité des entreprises en matière de stratégie climat, de la simple publication d'un bilan GES jusqu'à la mise en place d'une réduction effective de ses émissions.*

*Greenly est un acteur de la lutte contre le réchauffement climatique à grande échelle. Le groupe est certifié par l'ADEME (Agence de l'environnement et de la maîtrise de l'énergie), le GreenHouse Gas Protocol (équivalent mondial) et le Carbon Disclosure Project (CDP). Le groupe est également certifié GreenTech Innovation et par le ministère de la Transition écologique.*

**greenly**



## Périmètre & entité

- systhen France
- Année 2023
  
- Contrôle opérationnel
- Scope 1
- Scope 2
- Scope 3
  
- Comptabilisation des émissions générées sur et en dehors du sol français.



## Données primaires

- Fichier des écritures comptables (FEC)
  
- Consultation collaborateurs
  
- Données physiques pour certains postes clés - consommation d'énergie, inventaire IT, carburant, frêt, flotte de véhicules,...



## Méthodologie

- Méthodologie officielle de l'ADEME et du Ministère de la Transition Ecologique
  
- PRG 100

## Scope 1 | 115tCO<sub>2</sub>e

### Emissions directes, générées par systhen

Consommations liées aux déplacements professionnels (essence ou recharges électriques).

## Scope 2 | 11tCO<sub>2</sub>e

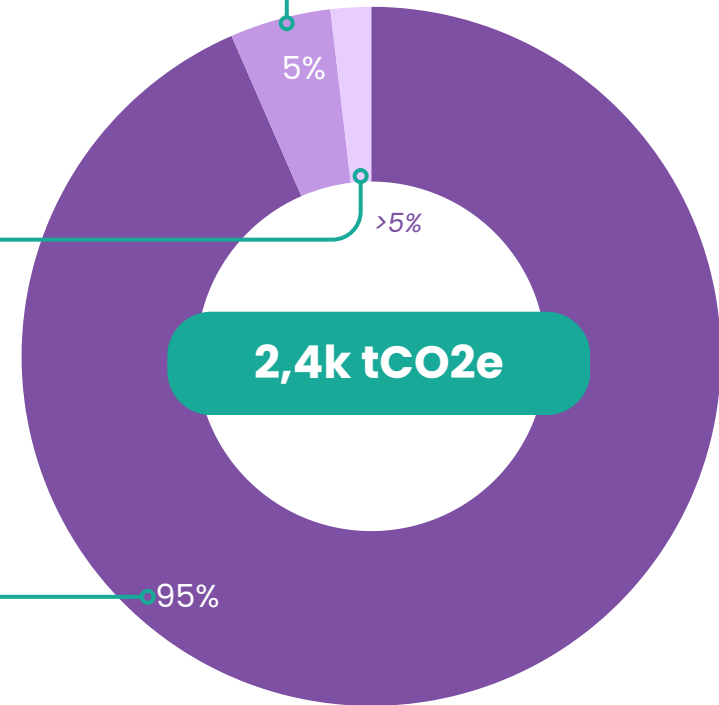
### Emissions indirectes liées à l'énergie

Consommation d'électricité (éclairage, matériel informatique, etc.) et chauffage de nos locaux.

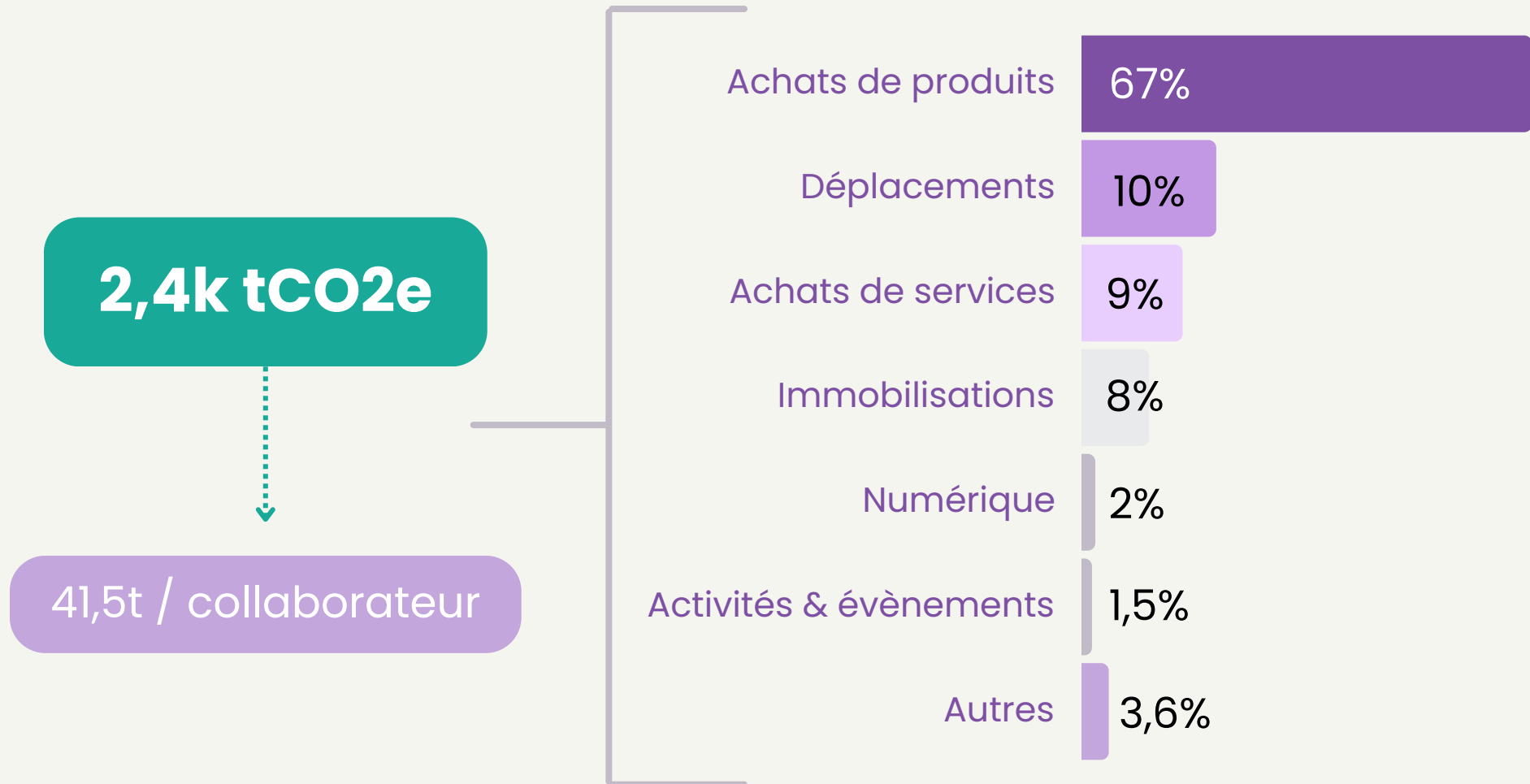
## Scope 3 | 2.2ktCO<sub>2</sub>e

### Autres émissions indirectes

Achats produits et services, transport de marchandises, déplacement collaborateurs, gestion des déchets,...



# L'empreinte carbone de systhen | Répartition par catégorie d'émission



**2,4k tCO<sub>2</sub>e** correspondent à :



**1,3k** allers-retours  
Paris | New-York



Emissions annuelles  
de **249** français



**215** hectares de forêt en  
croissance sont nécessaires  
pour compenser cette  
quantité de CO<sub>2</sub>

systemen a été évaluée, par les équipes Greenly, comme une entreprise en transition "**Climate Action Ready**".

Cette mention ainsi que la médaille d'argent, valorisent notre bilan GES et notre engagement fort de décarbonisation.

Cette médaille nous permet de certifier notre engagement durable auprès de notre écosystème de clients, partenaires et fournisseurs.

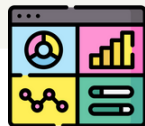


# On en retient quoi de ce bilan chez systemen ?



**Nous avons identifié  
notre scope d'émissions  
le plus élevé.**

*Le scope 3 (achats  
produits et services,  
transport de  
marchandises,  
déplacements, gestion  
des déchets).*



**Nous avons gagné en  
précision et en  
connaissances.**

*Grâce à cette analyse,  
nous avons une idée plus  
nette de notre impact et  
quels leviers nous  
pouvons actionner pour  
mieux le maîtriser.*



**Nous pouvons agir  
durablement grâce à un  
plan d'actions ciblé.**

*Ce bilan est un exercice  
d'amélioration continue  
que nous devons  
améliorer chaque année :  
dans la précision des  
données et dans les  
actions menées.*



Pour en savoir plus et découvrir  
tous nos engagements durables,  
plongez dans notre **livret RSE.**

[www.systhen.com](http://www.systhen.com)

