



Bilan 2024 sur l'année 2023

L'empreinte carbone de systhen

*Bilan GES : émissions
de Gaz à Effet de Serre*



Qu'est-ce qu'un bilan carbone ou bilan GES ?

Définition du concept

Le Bilan Carbone® est une **méthode de comptabilité carbone créée par l'ADEME** (Agence de la transition écologique) et aujourd'hui portée par l'Association pour la transition Bas Carbone (ABC). Cette méthode permet **d'évaluer le montant des émissions de gaz à effet de serre (GES)** d'une organisation donnée et de mettre en place un plan de transition.

Le bilan GES de system

Grâce à l'accompagnement de la société Greenly, nous avons réalisé en 2024, **notre bilan carbone pour l'année 2023**. Avec l'appui de ces experts, nous avons identifié nos émissions directes et indirectes en étudiant les flux physiques et monétaires liés à notre activité.

Obtenir ces données et les traduire en gaz à effet de serre, nous a permis de **mettre en lumière un bilan carbone clair avec de vrais indicateurs**.

Greenly accompagne les entreprises dans leur comptabilité carbone pour la rendre plus simple et plus rapide.

L'organisation a mis en place un système de certificats et de médailles pour reconnaître la maturité des entreprises en matière de stratégie climat, de la simple publication d'un bilan GES jusqu'à la mise en place d'une réduction effective de ses émissions.

Greenly est un acteur de la lutte contre le réchauffement climatique à grande échelle. Le groupe est certifié par l'ADEME (Agence de l'environnement et de la maîtrise de l'énergie), le GreenHouse Gas Protocol (équivalent mondial) et le Carbon Disclosure Project (CDP). Le groupe est également certifié GreenTech Innovation et par le ministère de la Transition écologique.

greenly



Périmètre & entité

- systhen France
- Année 2023

- Contrôle opérationnel
- Scope 1
- Scope 2
- Scope 3

- Comptabilisation des émissions générées sur et en dehors du sol français.



Données primaires

- Fichier des écritures comptables (FEC)

- Consultation collaborateurs

- Données physiques pour certains postes clés - consommation d'énergie, inventaire IT, carburant, frêt, flotte de véhicules,...



Méthodologie

- Méthodologie officielle de l'ADEME et du ministère de la transition écologique

- PRG 100

Scope 1 | 115tCO₂e

Emissions directes, générées par systhen

Consommations liées aux déplacements professionnels (essence ou recharges électriques).

Scope 2 | 11tCO₂e

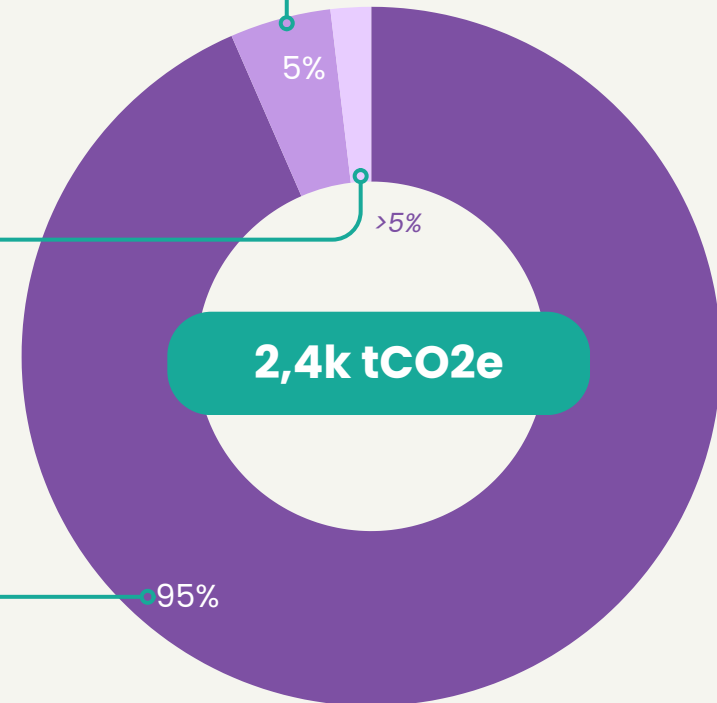
Emissions indirectes liées à l'énergie

Consommation d'électricité (éclairage, matériel informatique, etc.) et chauffage de nos locaux.

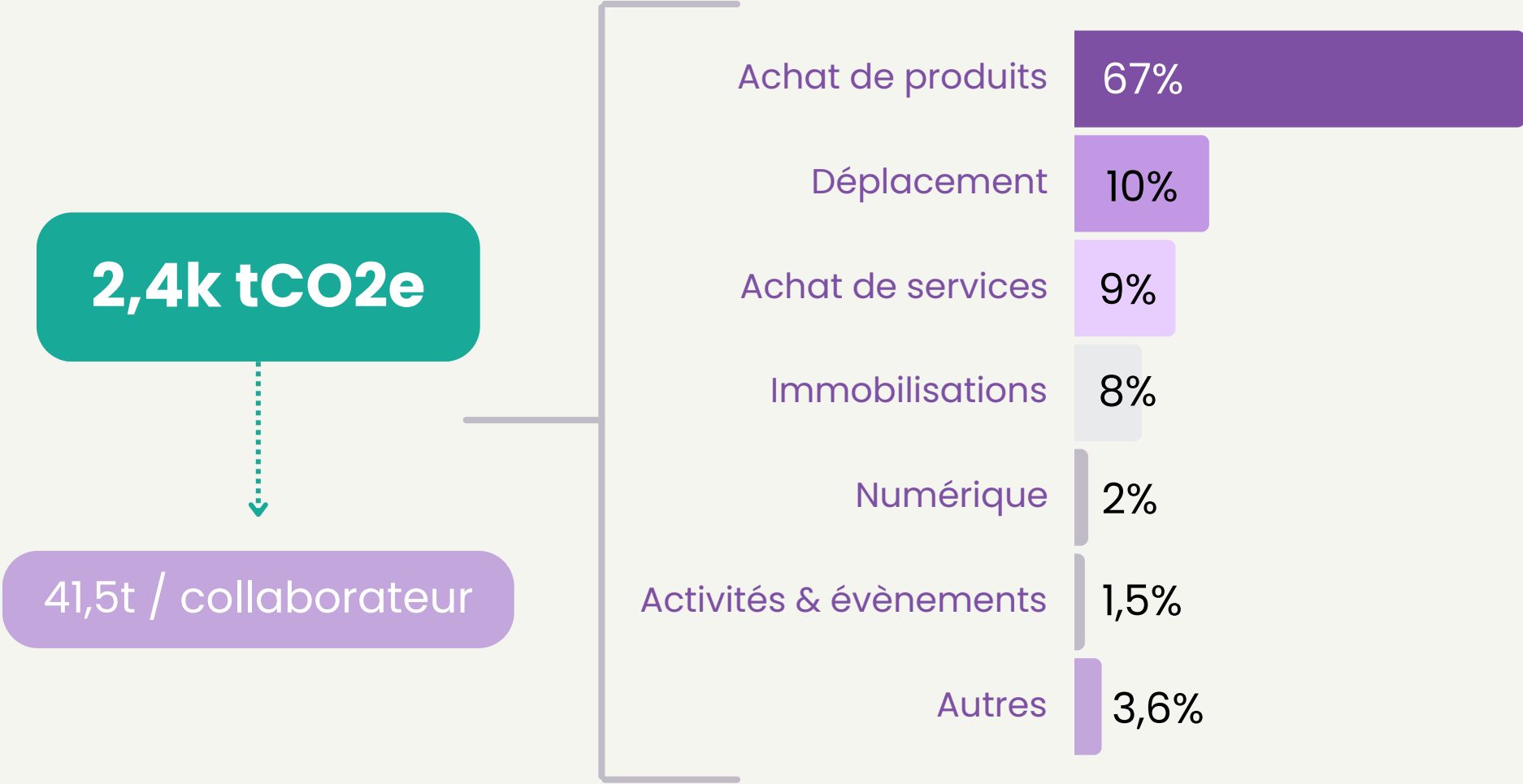
Scope 3 | 2.2ktCO₂e

Autres émissions indirects

Achats produits et services, transport de marchandises, déplacement collaborateurs, gestion des déchets,...



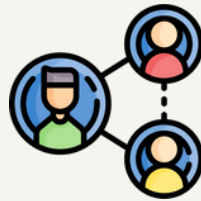
L'empreinte carbone de systhen | Répartition par catégorie d'émission



2,4k tCO₂e correspondent à :



1,3k allers-retours
Paris | New-York



Emissions annuelles
de **249** français



215 hectares de forêt en
croissance sont nécessaires
pour compenser cette
quantité de CO₂

systemen a été évalué, par les équipes Greenly, comme une entreprise en transition "**Climate Action Ready**".

Cette mention ainsi que la médaille d'argent, valorisent notre bilan GES et notre engagement fort de décarbonisation.

Cette médaille nous permet de certifier notre engagement durable auprès de notre écosystème de clients, partenaires et fournisseurs.

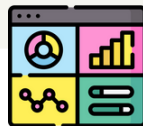


On en retient quoi de ce bilan chez systemen ?



**Nous avons identifié
notre scope d'émissions
le plus élevé.**

*Le scope 3 (achats
produits et services,
transport de
marchandises,
déplacements, gestion
des déchets).*



**Nous avons gagné en
précision et en
connaissances.**

*Grâce à cette analyse,
nous avons une idée plus
nette de notre impact et
quels leviers nous
pouvons actionner pour
mieux le maîtriser.*



**Nous pouvons agir
durablement grâce à un
plan d'actions ciblé.**

*Ce bilan est un exercice
d'amélioration continue
que nous devons
améliorer chaque année :
dans la précision des
données et dans les
actions menées.*

Pour en savoir plus et découvrir
tous nos engagements durables,
plongez dans notre **livret RSE**.

www.systhen.com

